

# オーダーメイド型「学ぶ旅」のご提案.

釜石観光ガイド会

(一社)釜石観光物産協会

# 釜石観光ガイド会

設立	平成14年3月
会員	32人
ガイド内容	①鉄の歴史ガイド ②橋野鉄鉱山現地ガイド ③防災学習・震災復興ガイド ④ジオパークガイド ⑤釜石ラグビーのガイド ⑥まちなかガイド、その他
料金	ガイド1名につき、2時間まで3,000円
利用人数	ガイド1名でバス1台に対応可能
セールスポイント	お客様のご要望に応じたコースとなります

年度区分	ガイド人数
平成30年度	6,174人
令和元年度	9,397人
令和2年度	3,031人
令和3年度	3,300人
令和4年度	2,933人





- 「明治日本の産業革命遺産」って何？
- 日本人がチョンマゲを結び、刀をぶら下げていた170年前、何故この山奥で産業の近代化が始まったの？
- 鉄づくりって何？ どうして鉄が必要だった？ 誰が関わったの？ その後の変遷は？
- 鉄づくりとジオパークについて
- 世界文化遺産の意義



橋野鉄鉱山インフォメーションセンター

➡ インフォメーション  
センター(約15分)

➡ 現地(高炉跡45分)



三番高炉



高炉跡のガイド

# 防災学習・震災復興ガイド(①市街地コース)

—約1時間—

- 釜石駅(合流)



- 釜石小学校(車窓)  
釜石小学校の防災教育



- 釜石市役所～避難道路  
被災の様子、釜石小学校生の行動



- 避難道路～釜石市魚市場  
復興の状況



- 釜石駅前広場(復興の鐘)  
釜石小学校の校歌、防災学習の総括



避難道路から津波を見る人たち



避難道路でのガイド

復興の鐘(釜石駅前)



# 防災学習・震災復興ガイド(②鵜住居コース)

—約1時間半—

- 釜石駅(合流～釜石の防災教育(車中))



- 釜石祈りのパーク  
被災の状況～大震災の教訓



- いのちをつなぐ未来館  
鵜住居小・東中の防災教育、子どもたちの行動



- 鵜住居小・釜石東中(遠景)  
復興の状況等



- 釜石駅前広場(復興の鐘)  
解散

※ 鵜住居駅合流で、1時間コース  
とすることも可能



被災後の東中と(左)、鵜住居小



東中と鵜住居小の避難訓練(震災前)



いのちをつなぐ未来館



釜石祈りのパーク

# 防災学習・震災復興ガイド(③鵜住居コース)

-2時間前後-

- 釜石駅(合流～釜石の防災教育(車中))



- 釜石祈りのパーク  
被災の状況～大震災の教訓



- いのちをつなぐ未来館  
鵜住居小・東中の防災教育、子どもたちの行動



- 釜石鵜住居復興スタジアム



- 東中の避難路(バスにて)  
時間によっては実際に歩くことも可能



- 根浜集落の高台移転(遠景)



- 釜石駅前広場(復興の鐘)  
解散



震災当日の様子



釜石鵜住居復興スタジアム



移転した根浜集落から海を望む

# 団体旅行向け飲食・特産品施設のご案内

魚河岸テラス

ミッフィーカフェ

鶺の里交流館

シープラザ釜石

サン・フィッシュ釜石



施設名	可能数	内容
料亭 幸楼	100人	松花堂弁当 2.8千円~
ホテルシーガリアマリン	150人	和定食 3千円~
宝来館	60人	和定食 2.5千円~
マルワマート	応談	仕出弁当各種

施設名	場所
シープラザ釜石	JR釜石駅前
サン・フィッシュ釜石	JR釜石駅前
鶺の里交流館	三陸鉄道鶺住居駅前
ミッフィーカフェ	釜石市民ホール前
魚河岸テラス	釜石市魚市場横
道の駅釜石仙人峠	釜石自動車道釜石仙人峠IC



釜石ベイシティホテル



宝来館



# 釜石観光ガイド会災害対応マニュアル

## ガイド中止基準

- ・気象警報、高潮警報、波浪警報、洪水警報、大津波警報又は津波注意報が発令
- ・震度4以上の地震が発生
- ・長雨等による災害が発生の恐れがある
- ・大規模な火災・暴発等による災害の恐れがある

ガイド中は中止、予約の場合は24時間前以内に判断

暴風、暴風雪、大雨、大雪の各警報、高潮警報、波浪警報、洪水警報又は津波注意報が発表され、相当規模の災害発生 of 恐れがある

即時中止

## 災害マニュアル(要旨)

1. 安全の確保を第一に考える
2. 二次災害の防止に努める
3. 災害情報の早期収集を図る
4. 移動の際には細心の注意を払う
5. 状況を連絡し合う

## ガイドの心得(要約)

1. 最初に、健康状態の悪い乗客がいないかどうか確認する
2. バスに乗車するときは、予め添乗員(運転手)から乗客の健康状態等を聞く
3. ガイド中も、お客様の行動や顔色などを注意する
4. 移動中やバス乗降時等、段差、高低差、ぬかるみ、その他支障物に注意する
5. ガイド員自身の健康にも注意する





北海道・北東北の縄文遺跡群(御所野遺跡)



宮澤賢治イーハトーブ館

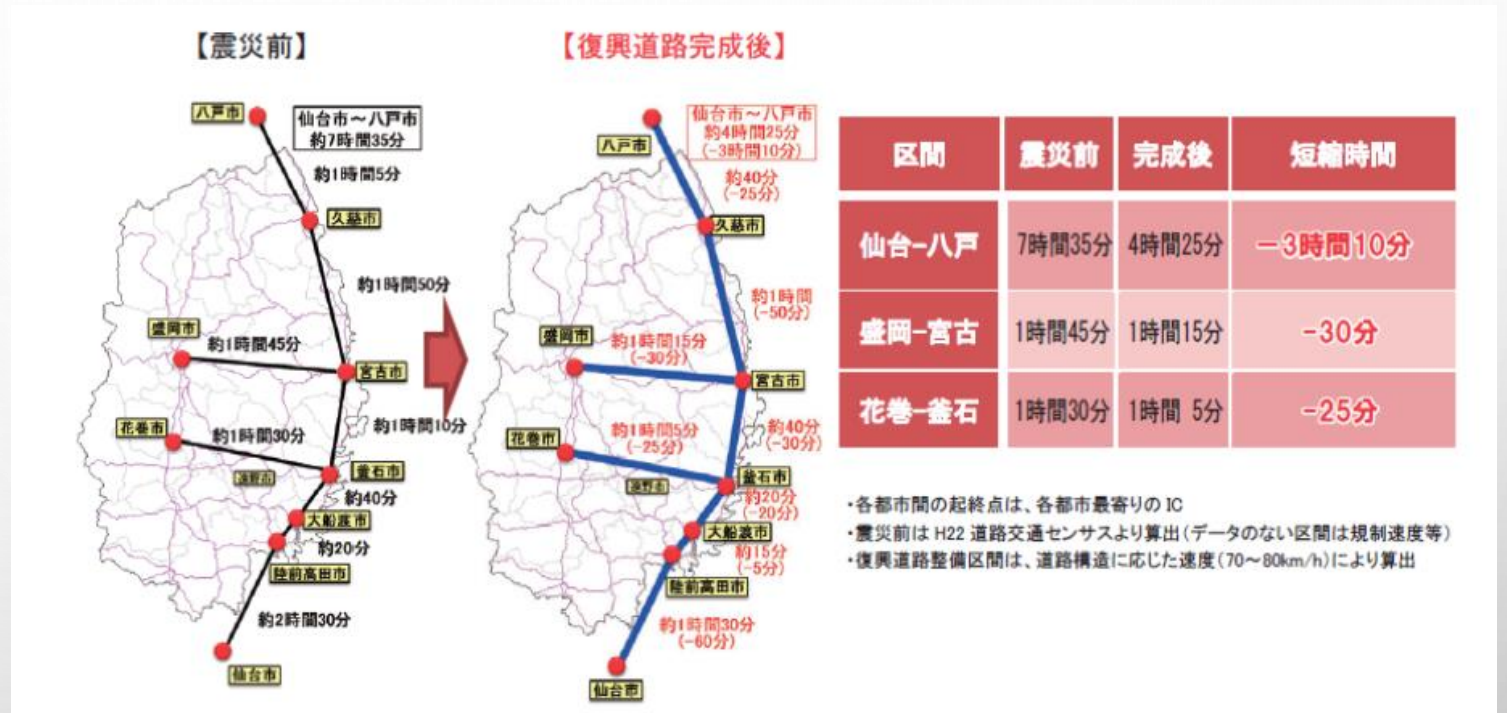


平泉(中尊寺)



日本のふるさと遠野(カッパ淵)

# 交通のご案内



# 釜石観光ガイド案内申込書兼決定通知書

受付番号	
------	--

※太枠内に必要事項をご記入の上8日前までに、FAX (0193-31-1166) でお申し込みください。



申込年月日	令和 年 月 日			
申込者	(フリガナ) _____	電話番号		
	氏名	FAX		
	住所			
	E-mail			
ガイド希望日時	(団体名)	連絡先		
	※当日連絡が取れる代表者の氏名及び連絡先をご記入ください。 (フリガナ) _____ 代表者氏名			
人数	令和 年 月 日 曜日	※旅程表をお持ちの方は、差し支えなければ申込書と一緒に送付願います。		
	時 分 ~ 時 分	※分かる範囲でご記入ください。		
案内希望場所	内 訳：男性 名 / 女性 名	※分かる範囲でご記入ください。		
利用交通機関	年齢層： 歳代 ~ 歳代			
希望事項 その他	案内希望場所	案内希望場所		
	利用交通機関	貸切バス・JR・三陸鉄道・自家用車・レンタカー・その他( )		
	希望事項 その他			

## 問い合わせ先

釜石観光ガイド会

〒 026-0031

岩手県釜石市鈴子町22番1号(釜石観光案内所内)

TEL 0193(27)8172

FAX 0193(27)8173

E-mail [kamaishi-kankou@bz04.plala.or.jp](mailto:kamaishi-kankou@bz04.plala.or.jp)

URL <http://kamaishi-kankou.sakura.ne.jp> 「かまナビ」で検索

注意事項/ガイド自らの自家用車では案内しません。バスやタクシー等に乗車することは可能です。基本的に、釜石駅前からの出発と到着になります。  
案内時にガイド以外の料金(交通費など)が発生するときは、申込者の負担となります。3日前のキャンセルからキャンセル料が発生する場合があります。

上記のとおり予約を承りました。

●待ち合わせ場所 \_\_\_\_\_ ●解散場所 \_\_\_\_\_

●料金 \_\_\_\_\_ 円 ●担当ガイド 氏名 \_\_\_\_\_ 連絡先 \_\_\_\_\_